

悠索科技高校教务管理系统安装手册



软件版本: 4.3

发布时间: 2009-3-2

联系 QQ: 16819749 380894045

邮箱: CareFF@163.com

官方网站:<http://www.careff.com>

<http://www.0451sky.com>

悠索科技高校教务管理系统介绍

悠索科技高校教务管理系统内主要功能含有教师评价系统、学生成绩管理系统、班级课程表、系统信箱、在线考试系统等功能。系统采用 B/S 模式实现,管理员,教师,学生均可以通过浏览器访问本系统,能够很友好的完成教务管理工作。高校综合教务管理系统采用微软最新 .Net 开发平台开发,能够同 Windows 系统, Office 系统无缝结合,并且采用自主研发的应用服务器实现网页,客户端双三层结构,更安全的保证数据完整。由于采用了先进的和开放标准的网络技术,极大地提高了系统的可移植性和可扩展性。该系统自推入市场以来,为促进学校资源整和的科学化、规范化、信息化、减员增效、保障学分制的顺利实行提供了有力的支持。

系统主要特色介绍:

1、领先的技术功底:系统采用目前最为先进和稳定的 .Net 架构体系,支持 Access、Mysql、SQLServer 等多种数据库安装。

2、维护简单,界面美观人性化:通过 IE 浏览器来运行系统,实现客户端零维护。

3、系统基础设置功能强大,支持多种格式的功能扩充,主要设置包括,基本设置,学期设置,院系设置,教师设置,教室管理,班级设置,学生设置,课程设置等功能可以数据完全由用户定义。

4、学生成绩管理系统可是方便的使教师计算学生成绩,统计班级学生成绩,支持多种格式的学生成绩计算,提供方便的计算工具。学生可以通过 IE 访问查看自己的成绩。

5、教师教学质量评价系统,模仿企业绩效考核系统可以,管理员可以建立指标,学生和教师可以对教师的课程进行评价,管理员可以汇总全部教师的业绩。

6、在线考试系统,管理员可以输入试题(填空,单项选择,多项选择,判断,问答),然后进行出试卷,学生可以在指定时间内进行考试。在考试时候能计时,完毕之后自动提交试卷并直接显示考试成绩。

7、课程表自动生成功能,用户可以在系统后台查看指定学期和指定教师和班级的课程表。

8、数据导入导出功能,本系统支持和 Excel 的数据交互功能,但是服务器必须安装 Excel 并设置相关权限。

9、内部邮件功能,支持用户之间交流使用。

10、可扩充性强,各个子系统可以按照模块的方式挂接到本教务系统,证书查询系统,

教学计划系统，网上报名系统都可以直接安装到本系统内部。

其它功能很多，不在详细叙述，请测试我司软件。

悠索科技高校教务管理系统安装

尊敬的用户：

您好！

为了您方便的安装本系统，我方特制作本安装手册来方便您的使用。手册中有语言表达不准的地方，请您谅解；

注意：本系统的正式用户全部使用 Ms SQLServer2000 数据库，数据稳定，只有测试用户才使用 ACCESS 数据库；

系统正常运行后的界面如下：



安装完成后使用系统权限：管理员 用户名：admin 密码：admin 登陆系统后运行如下：
代表系统正常运行；



第一部分：系统运行环境要求：

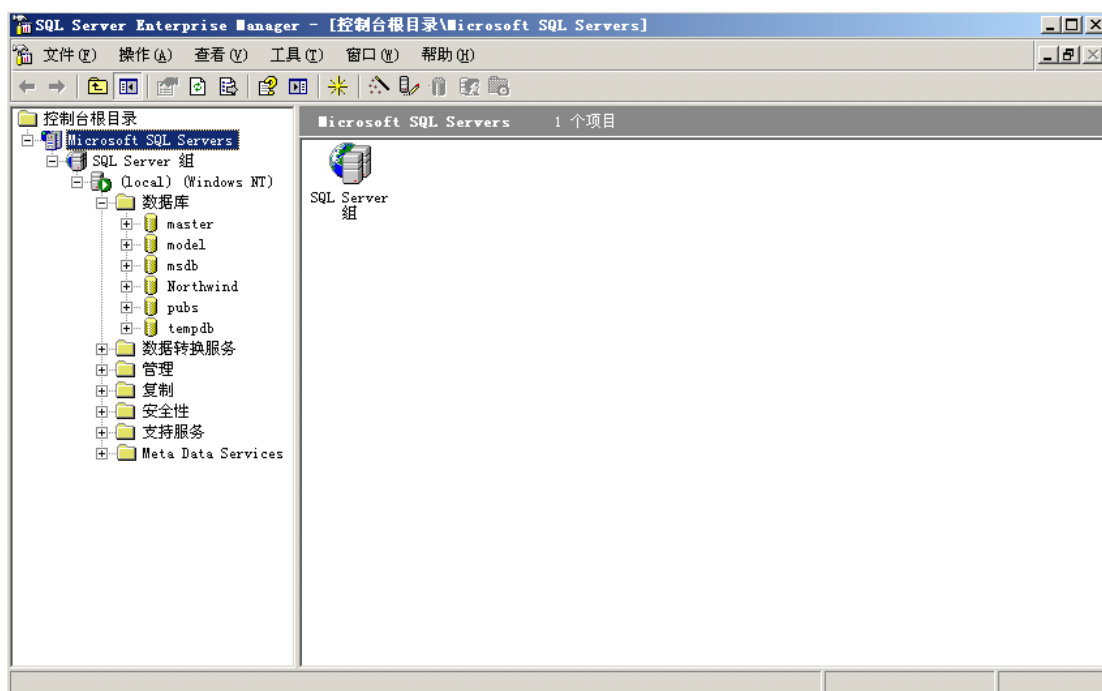
- 一. Microsoft SQL Server2000 数据库
- 二. Internet 信息服务 (IIS) 管理器 6.0
- 三. Microsoft .Net FrameWorks 1.1

系统只有安装了以上的软件后才能正常运行；



第二部分：系统运行环境安装过程

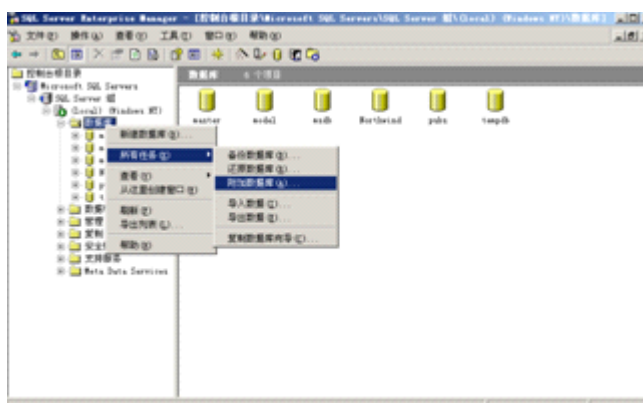
一. Microsoft SQL Server2000 数据库的附加数据库

Microsoft SQL Server2000 数据库安装完成后运行界面如下，具体安装可以参考相关安装手册；

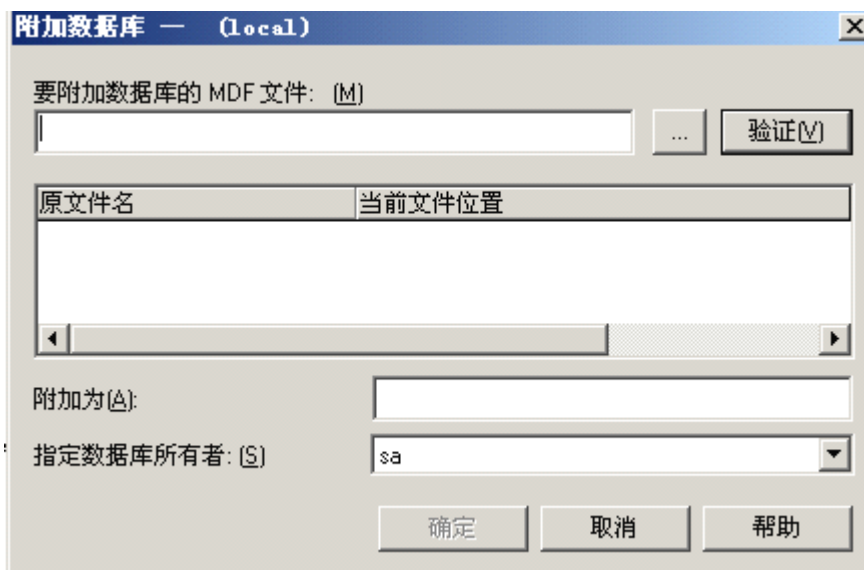


安装完成后，您需要附加教务管理系统的数据库文件；文件保存在 System/DataBase 目录下：

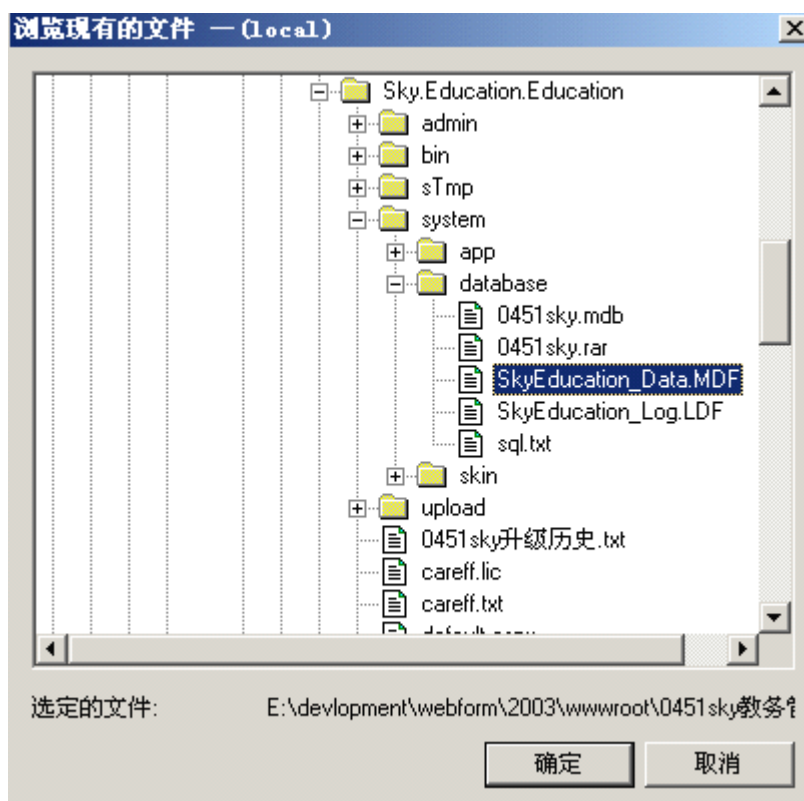
 SkyEducation_Data.MDF	2,816 KB	SQL Server Data...	2009-3-2
 SkyEducation_Log.LDF	1,024 KB	SQL Server Data...	2009-3-2

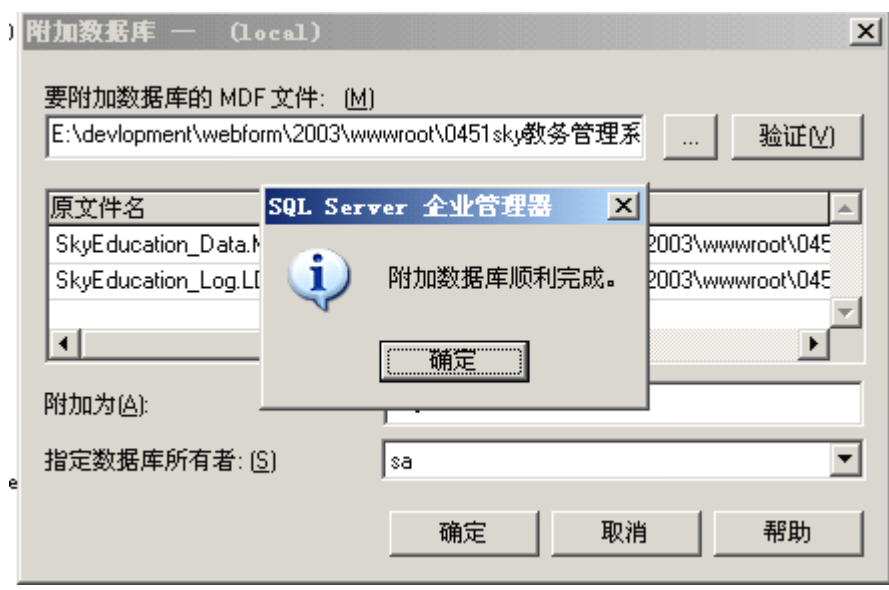


在数据库上右键选择所有任务->附加数据库



选择数据库文件界面

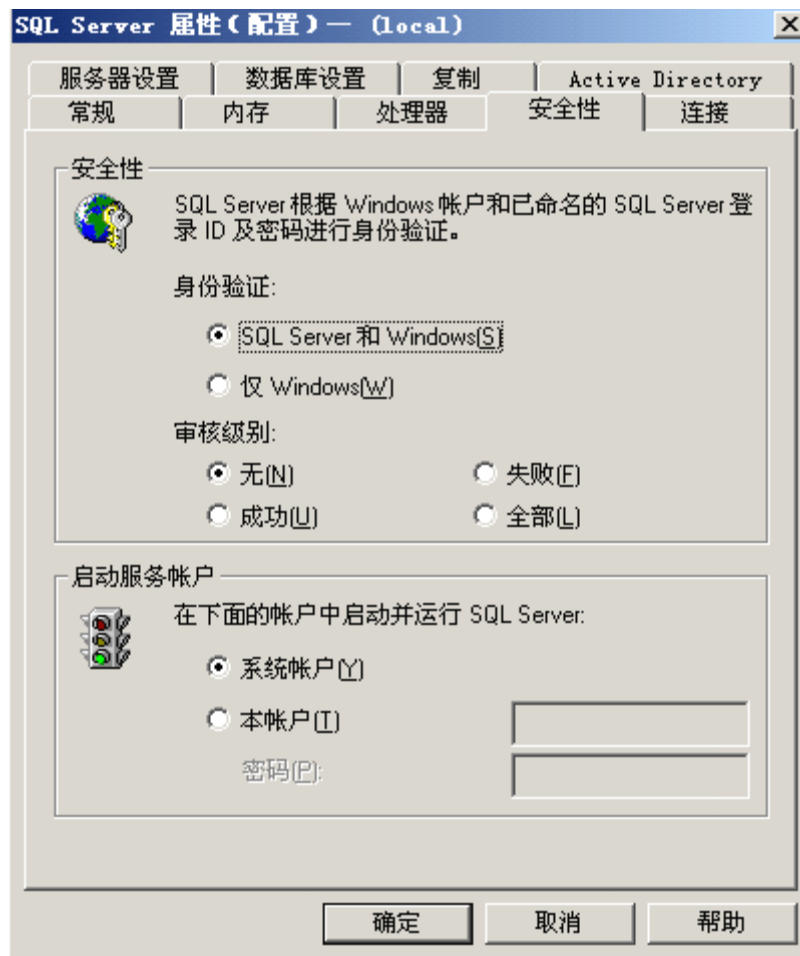




附加成功

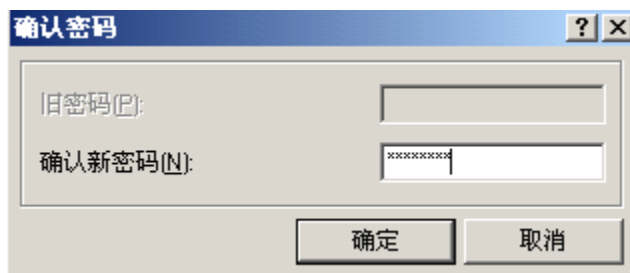
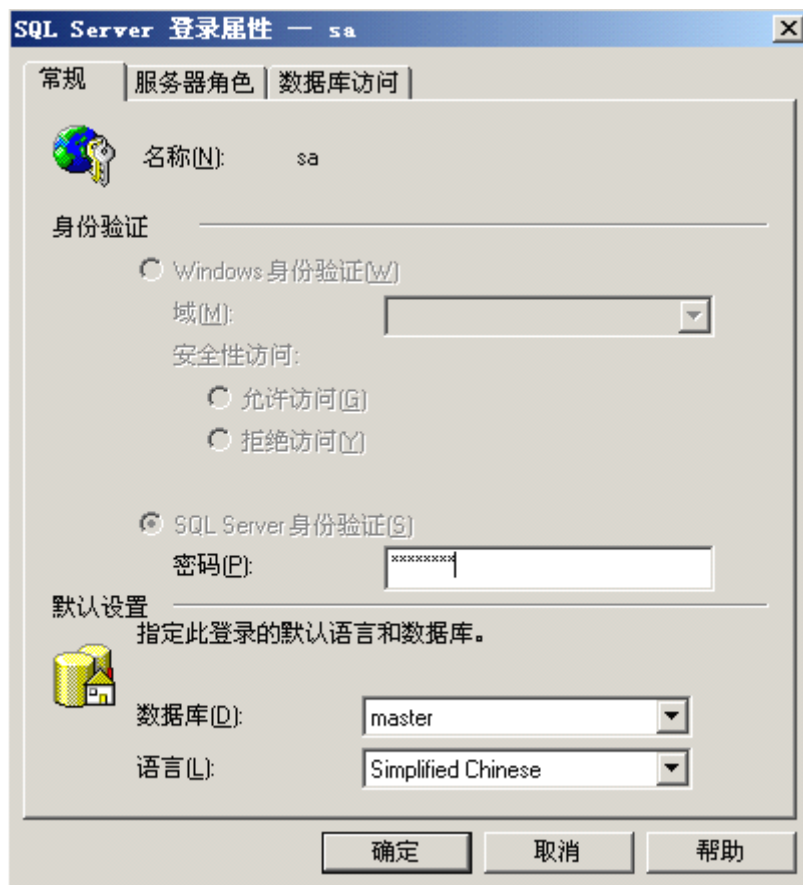


成功后，多一个 SkyEducation 数据库，就是本教务系统的数据库
另外需要设置数据库为混合模式登陆系统



更改系统的登陆方式为混合模式；



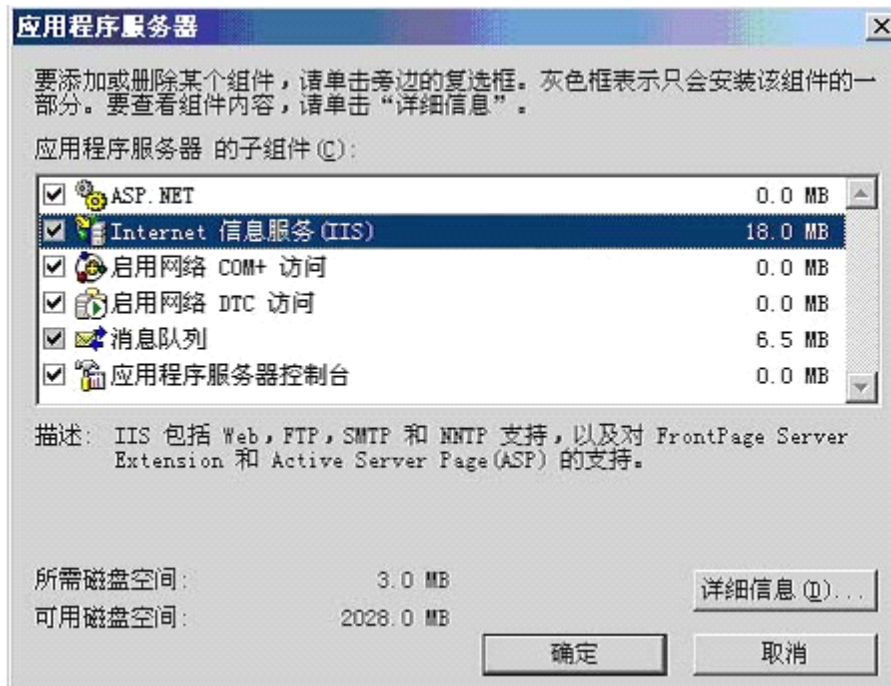
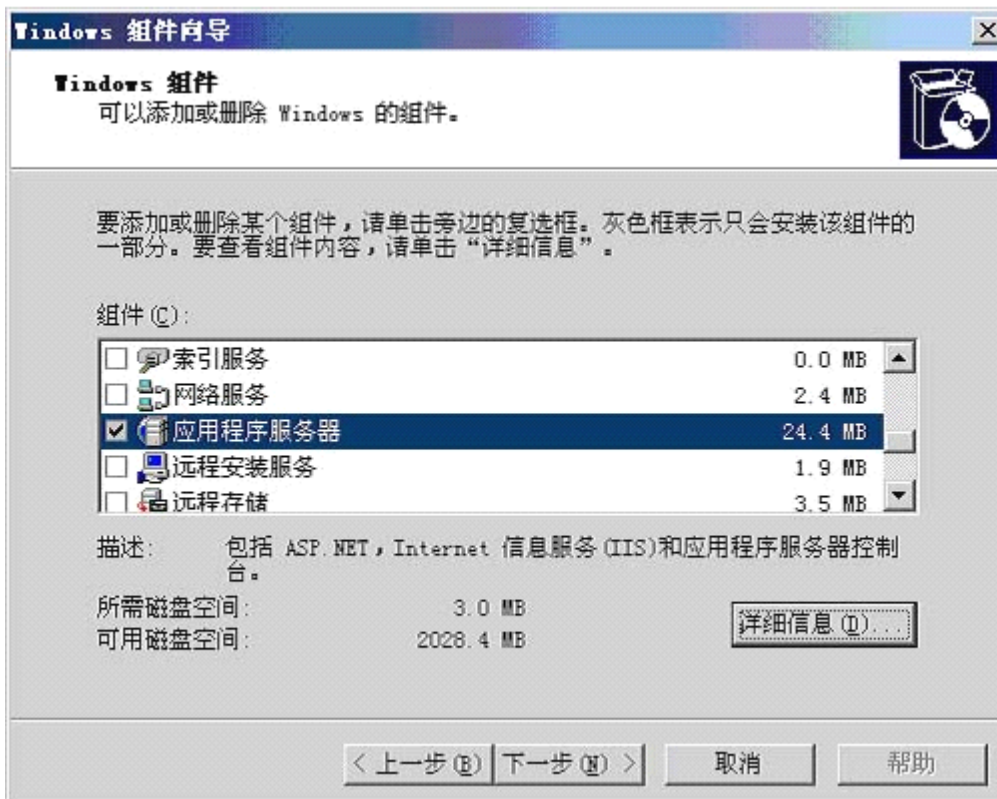


更改 sa 的密码为 00000000

这样数据就就可以正常运行了；

二. Internet 信息服务(IIS)管理器 6.0

若操作系统中还未安装 IIS 服务器，可打开“控制面板”，然后单击启动“添加/删除程序”，在弹出的对话框中选择“添加/删除 Windows 组件”，在 Windows 组件向导对话框中选中“Internet 信息服务 (IIS)”，然后单击“下一步”，按向导指示，完成对 IIS 的安装。（图例如下图 1, 图 2 由于白茶 123 使用的是 Windows Server 2003 操作系统所以和大家的安装界面有所出入，但大体相同）





IIS 安装后，系统自动创建了一个默认的 Web 站点，该站点的主目录默认为 C:\Inetpub\www.root。

用鼠标右键单击“默认 Web 站点”，在弹出的快捷菜单中选择“属性”，此时就可以打开站点属性设置对话框，（如图 4）在该对话框中，可完成对站点的全部配置。

三. Microsoft .Net Frameworks 1.1

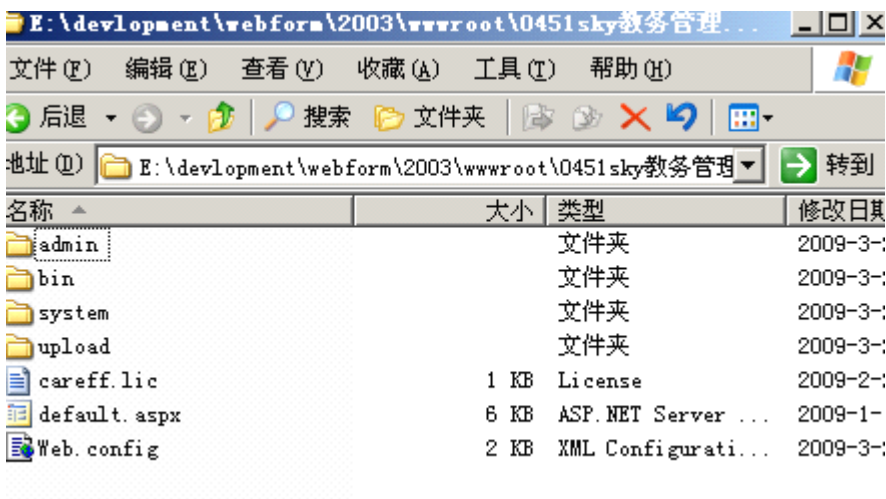
下载地址：

<http://www.microsoft.com/downloads/details.aspx?displaylang=zh-cn&FamilyID=262d25e3-f589-4842-8157-034d1e7cf3a3>

下载后正常安装就可以了；

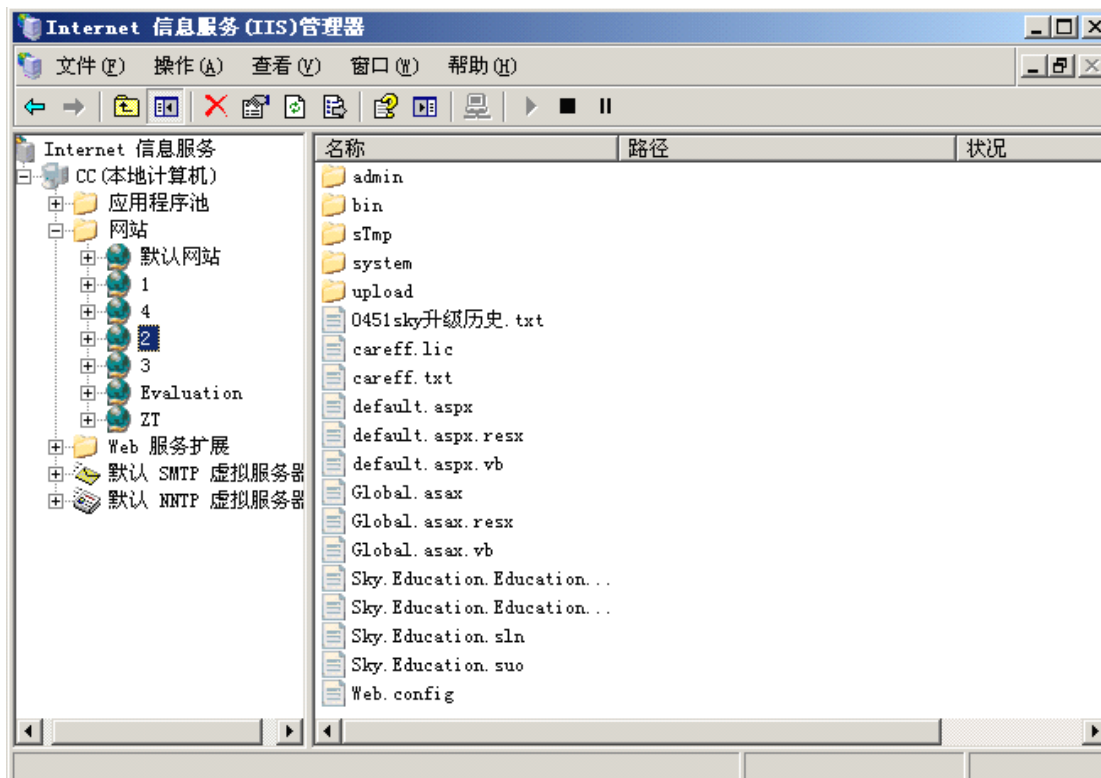
四. 使用 IIS 建立网站

教务管理系统的正常目录

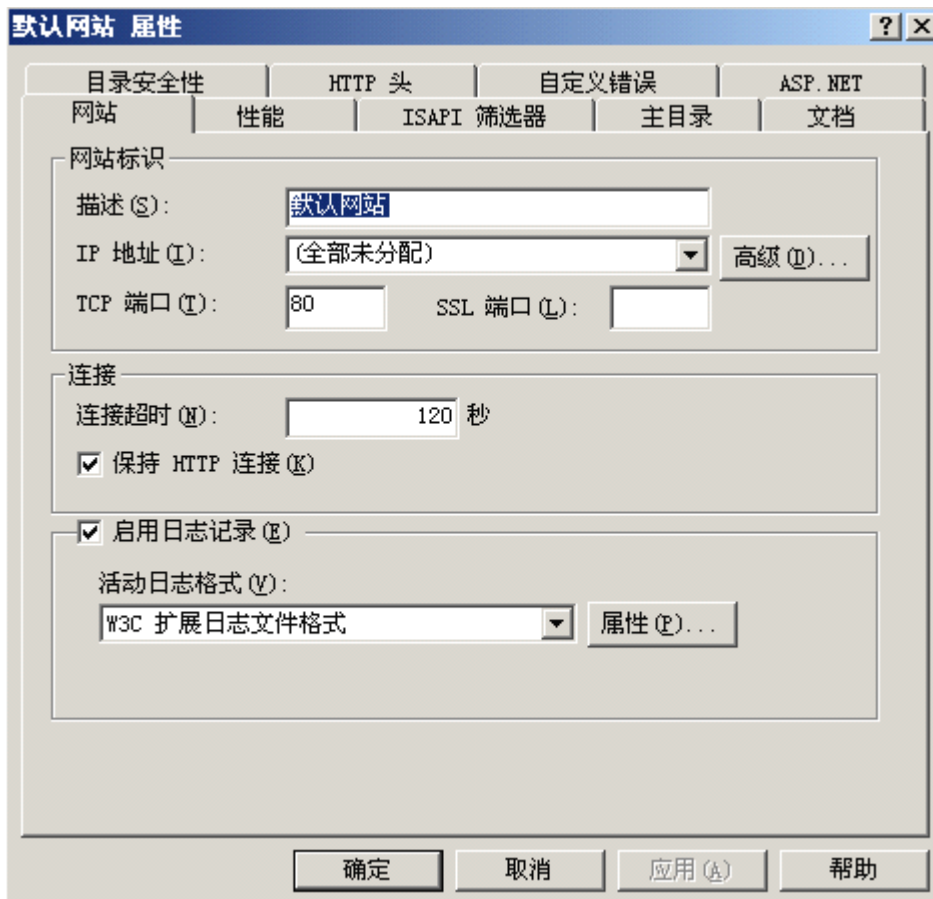


打开 IIS 信息服务管理器

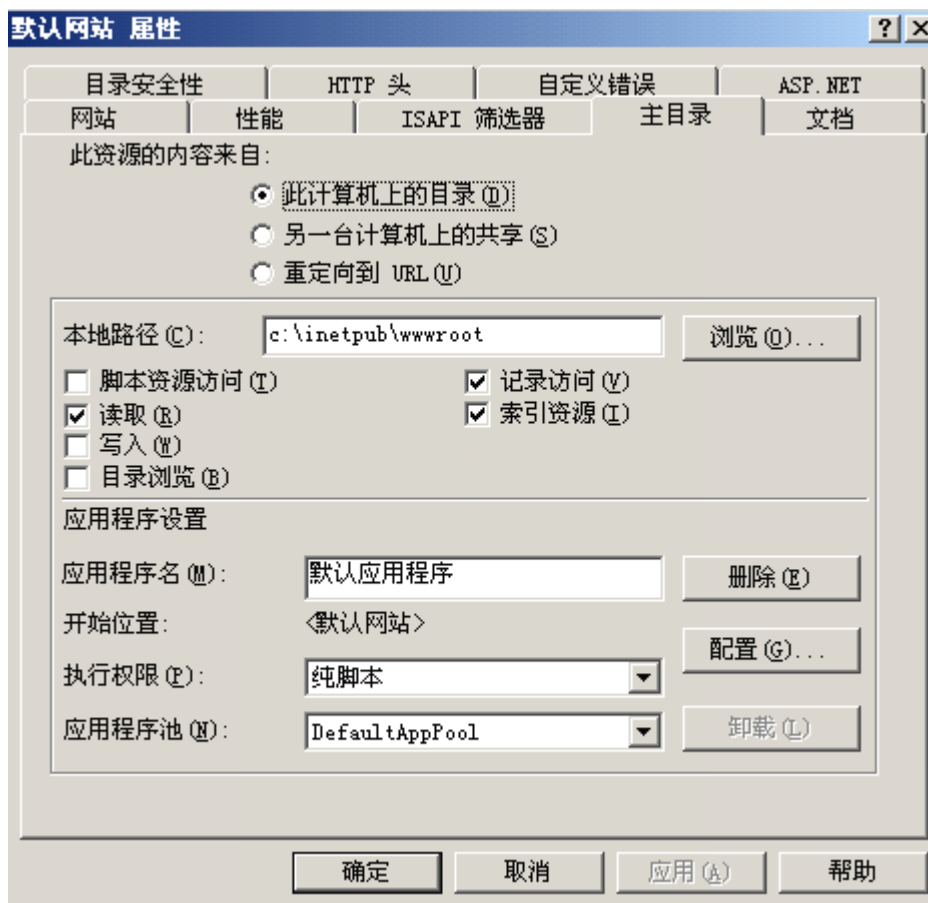
开始->程序->管理工具->Internet 信息服务(IIS)管理器



在默认网站上右键->属性



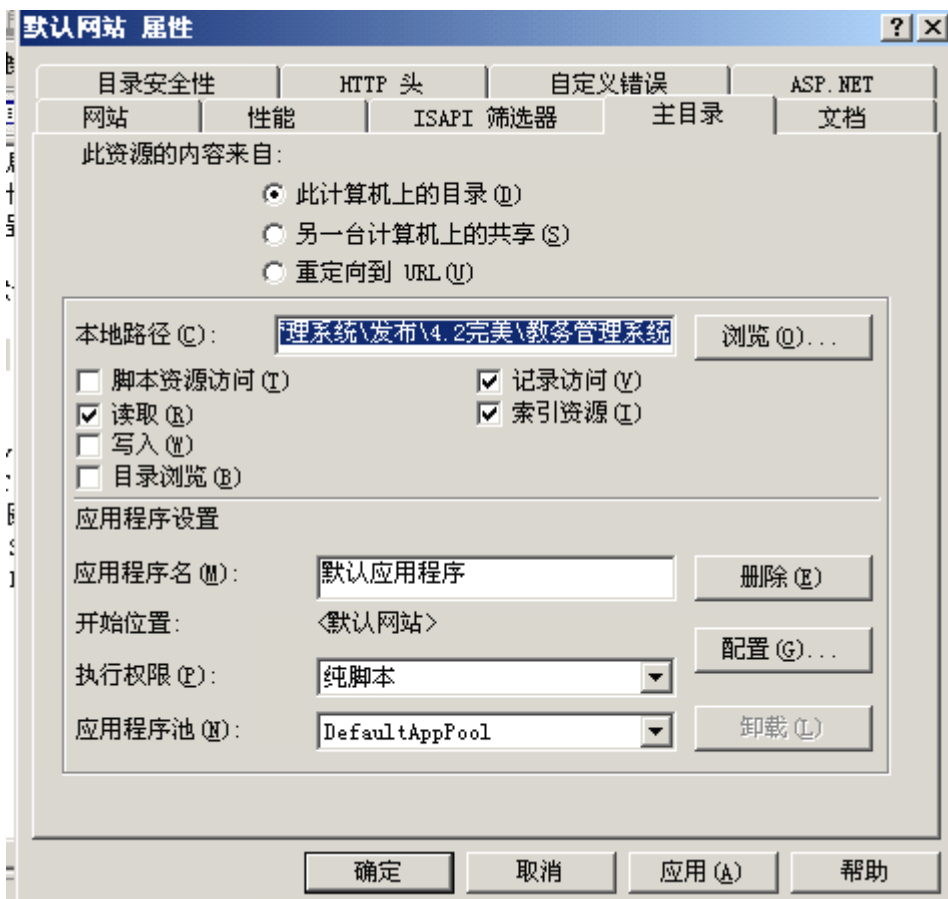
选择主目录功能



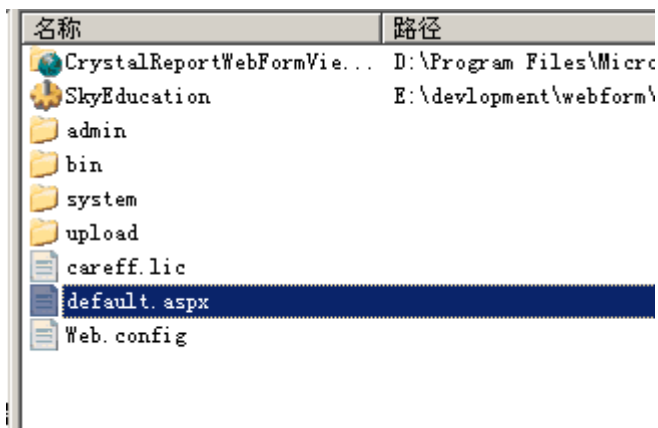
在下面更换目录为您的网站文件的根目录；

E:\development\webform\2003\wwwroot\0451sky 教务管理系统\发布\4.2 完美\教务管理系统

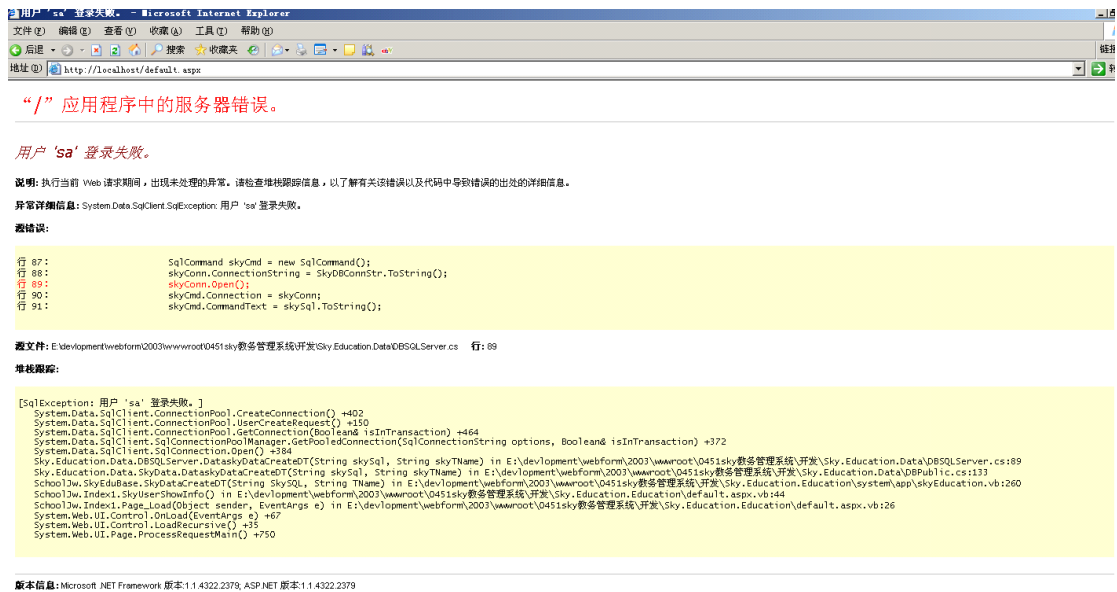
以上是我的系统的目录；



选择目录完成后确认;



在 Default.aspx 文件上右键->选择浏览



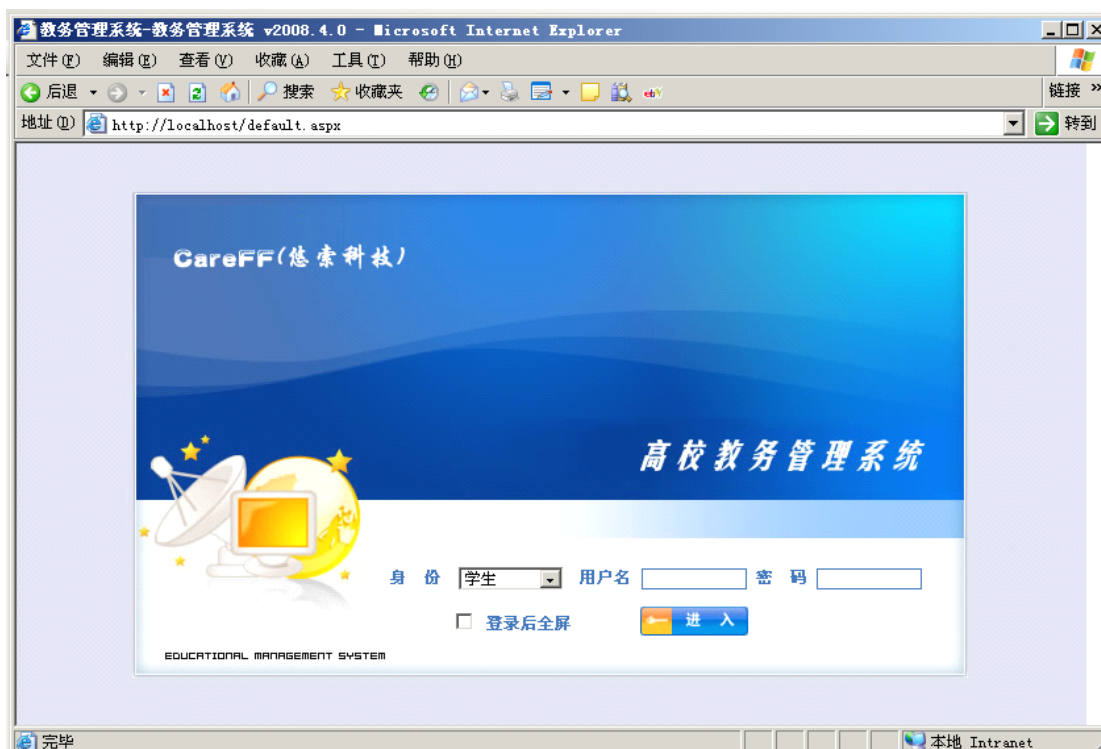
运行后提示这样的错误, 是因为数据库密码等信息错误, 打开站点根目录的 web.config 文件修改用户名和密码为正确的;

```
<add key="SkyConnStringSQL" value="Data Source=localhost;Initial Catalog=SkyEducation;User Id=sa;PASSWORD=00000000;" />
```

User ID = sa ; 登陆数据库的用户名

Password = 00000000 登陆数据库的密码;

Data Source=localhost 服务器地址, localhost 是本机, 也可以直接输入 IP 地址
刷新网站;



看网站可以显示了

请注意本软件目前不支持虚拟目录哦，是因为本系统都使用的是绝对路径问题；

悠索科技工作室

2009-3-2 晚

<http://www.careff.com>

悠索科技教务管理系统 2009 年价格

功能/版本/价格	价格	基础版	标准版	增强版	高级版
系统基本设置系统	¥400RMB	支持	支持	支持	支持
课程表系统	赠送	赠送	赠送	赠送	赠送
教师评价系统	¥200RMB	不支持	支持	支持	支持
学生成绩管理系统	¥200RMB	支持	支持	支持	支持
在线考试系统	¥400RMB	不支持	不支持	支持	支持
证书查询系统	¥200RMB	不支持	不支持	不支持	支持
教学计划系统	¥200RMB	不支持	不支持	不支持	不支持
学生品德评估系统	¥200RMB	不支持	不支持	不支持	不支持
教师工资管理	¥200RMB	不支持	不支持	不支持	不支持
学生入学和毕业管理	¥400RMB	不支持	不支持	不支持	不支持
免费升级服务	¥0RMB	不支持	不支持	支持	支持
合计	无	¥600RMB/ 首年	¥800RMB/ 首年	¥1200RMB/ 首年	¥1400RMB/ 首年
续费	无	¥200RMB/ 年	¥200RMB/ 年	¥200RMB/年	¥200RMB/年

其它说明:

- 1、新价格在 2009-3-1 开始执行，以前的用户继续享受以前的价格，升级不收费，并感谢你们的支持；
- 2、各个模块都可以单独购买，根据您学校的实际情况购买；
- 3、正式系统全部使用 MS SqlServer 数据库，不使用 Access 数据库，因此价格是 SqlServer 版本的价格，特殊情况用户申请，可以使用 Access 版本；
- 4、凡是购买的用户在价格调整后，都继续按照原价格走，因为软件价格升高的时候，对您没有影响；
- 5、收费升级服务基本价格是 ¥100RMB/次，如果升级内容过多，价格另行商议；

悠索科技高校教务管理系统 2008 年示范用户(MVP)名单

序号	学校名称	使用软件	网站地址
1	微软新技术中心	高校教务管理系统	保密
2	黔南师院贵定分院-贵定师范学校	高校教务管理系统	保密
3	南京中天学院	高校教务管理系统	保密
4	欢迎光临海南省银行学校	高校教务管理系统	保密
5	邢台学院	高校教务管理系统	保密
6	赣州红球电脑设计学校	高校教务管理系统	保密
7	重庆科技学院	高校教务管理系统	保密
8	西安财经学院	高校教务管理系统	保密
9	华北建筑科技学院	高校教务管理系统	保密
10	华东交通大学软件学院	高校教务管理系统	保密
11	江苏省惠山职教中心校	教师教学质量评价系统	保密
12	徐州机电技工学校	高校教务管理系统	保密
13	宁波外事学校	教师教学质量评价系统	保密
14	山东司法警官职业技术学校	高校教务管理系统	保密
15	黄冈师范学院继续教育学院	高校教务管理系统	保密

关于使用 **Excel** 数据导出功能的设置方法

- 1:在服务器上安装 office 的 Excel 软件;
- 2:在"开始"->"运行"中输入 dcomcnfg.exe 启动"组件服务";
- 3:依次双击"组件服务"->"计算机"->"我的电脑"->"DCOM 配置";
- 4:在"DCOM 配置"中找到"Microsoft Excel 应用程序",在它上面点击右键,然后点击"属性",弹出"Microsoft Excel 应用程序属性"对话框;
- 5:点击"安全"标签,在"启动和激活权限"上点击"自定义",然后点击对应的"编辑"按钮,在弹出的"安全性"对话框中填加一个"NETWORK SERVICE"用户(注意要选择本计算机名),并给它赋予"本地启动"和"本地激活"权限。在 XP 系统和 2000 系统中添加 ASPNET 用户;
- 6:如果用户不安装 office 则不能使用数据导出功能, 但是不影响数据的导入;

软件要求-服务器和客户机环境要求

服务器和客户机环境要求

服务器要求:

- 1、Windows XP/2000/2003;
- 2、Internet 信息服务 (IIS) 管理器; [[如何配置](#)]
- 3、Microsoft .NET Framework SDK v1.1

(安装后才支持. Aspx 文件的解释 windows2003 系统自带不用安装); [[下载](#)]

客户机要求:

- 1、IE 版本在 5.5 以上, 支持 ForeFox 等浏览器;